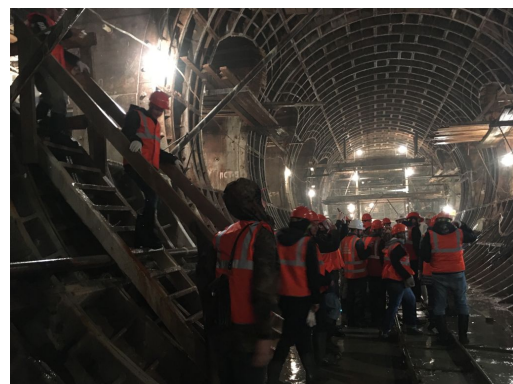
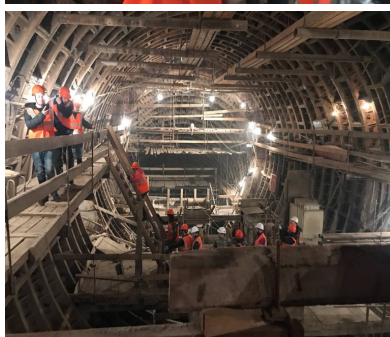


## Осенняя научно-учебная практика инженер-геологов (15 - 30 сентября 2021 года)



Изучение керна скважины глубиной 80 м на участке изысканий под смотровой площадкой на Воробьевых горах



Магистранты на участке строительства станции метрополитена «Ржевская», на глубине 73 метра

Рекогносцировочное обследование оползневых склонов Воробьевых гор, Коломенского и Карамышевской набережной